

INTEGRA[®] Flowable Wound Matrix

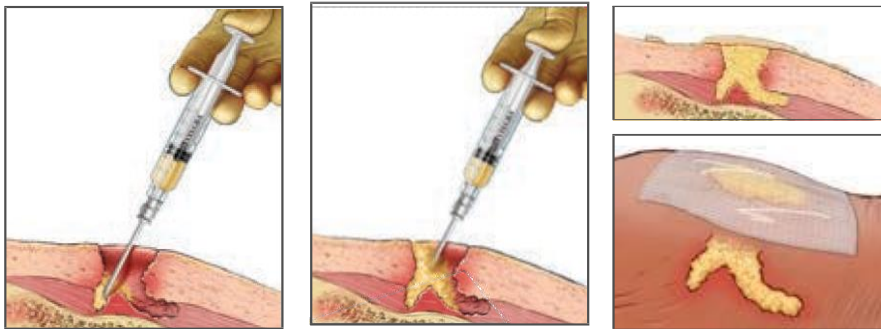


Matriz Fluída para Feridas Integra®

Descrição

A matriz fluída para feridas INTEGRA® é um produto **de tecnologia** avançada para o tratamento de feridas, composto por colágeno granulado de tendão bovino desidratado e entrelaçado com glicosaminoglicano. O colágeno-glicosaminoglicano é hidratado com solução salina e aplicado em feridas de difícil acesso, cavitárias ou tunelizadas, proporcionando uma plataforma para invasão celular e crescimento de capilares.

A matriz INTEGRA® é misturada a solução salina no momento da aplicação para formar uma consistência semelhante a um gel.



A INTEGRA® Flowable Wound Matrix é aplicada com uma seringa com injetor flexível. Essa composição e esse método de aplicação permitem cobertura completa em feridas profundas de forma minimamente invasiva.

A matriz fluída para feridas é projetada para uso em feridas tunelizadas ou cavitárias, como: úlceras do pé diabético, úlceras por pressão, úlceras venosas, úlceras arteriais ou mistas e outras feridas nas quais seu uso seja adequado.

Instruções

Preparação e Aplicação

1. Preparação para a Aplicação: a eliminação completa do tecido necrótico é essencial para a preparação do leito da ferida. A excisão eficaz da ferida reduz a carga bacteriana e permite o exame correto da ferida.
2. Exploração da ferida para avaliação de trajetória e profundidade. Explore a ferida com um cotonete para identificar a área e a trajetória da ferida até o tecido mole adjacente.
3. Preparação da INTEGRA® Flowable Wound Matrix: prepare a matriz fluída de acordo com as instruções de uso.
4. Aplicação de INTEGRA® Flowable Wound Matrix: insira o injetor flexível na parte mais profunda da ferida ou até encontrar resistência. Pressione e compacte a matriz à medida que a coloca na ferida.
5. Aplicação do Emplastro Secundário: aplique um emplastro adequado para manter a aderência da matriz e proteger a área.
6. Emplastro final: aplique uma bandagem à ferida e áreas em volta usando uma técnica padrão.



Casos Clínicos

Deiscência Cirúrgica do Pé Diabético

Cortesia do Prof. Dr. Luca Dalla Paola, Chefe da Unidade de Pé Diabético, Hospital Maria Cecilia, Cotignola, Itália.



Deiscência cirúrgica depois de amputação: 4° e 5° dedo no pé diabético.



Aplicación de la matriz fluida Integra.



Seguimiento semana 2.



Cicatrización al mes

Gangrena Úmida em Pie Diabético

Cortesia do Prof. Dr. Luca Dalla Paola, Chefe da Unidade de Pé Diabético, Hospital Maria Cecilia, Cotignola, Itália.



Diabetes Mellitus tipo I, gangrena úmida: 3° e 4° dedo esquerdo.



Aplicação da matriz fluida Integra



Acompanhamento semana 2.



Acompanhamento semana 4.



Cicatrização semana 6.

Deformidade de Nariz

Cortesia do Prof. Dr. Med. Falk G. Bechara Departamento de Cirurgia Dermatológica, Universidade Ruhr de Bochum, Alemanha.



Cicatriz de Nariz



Aplicação de 1 seringa de matriz fluida Integra



Acompanhamento semana 1



Acompanhamento semana 4

Matriz Fluída para Feridas Integra®



Integra® Flowable Wound Matrix (Matriz Fluída)

Número de Catálogo	Tamanho	Quantidade
FWD301	3cc	1 unidade



Integra® Flowable Wound Matrix

INTEGRA® Flowable Wound Matrix é uma matriz para tratamento avançado de feridas composta por colágeno de tendão bovino e glicosaminoglicano granulado. O colágeno-glicosaminoglicano é hidratado com solução salina e aplicado em feridas de difícil acesso ou profundas, oferecendo uma plataforma para invasão celular e crescimento de capilares.

Quando uma ferida tunelizada ou cavitária é profunda e tem geometria irregular, enxertar com material em forma de lâminas não é adequado. Para efetivamente corrigir o defeito, é necessário obter contato com o leito da ferida e preencher. Isso pode ser obtido com a INTEGRA® Flowable Wound Matrix, que é aplicada através de uma seringa com injetor flexível, permitindo uma cobertura completa da ferida de forma minimamente invasiva.

Indicações

É indicada para tratamento de feridas incluindo: feridas de espessura parcial ou total, úlceras por pressão, úlceras do pé diabético, úlceras vasculares crônicas, feridas cavitárias/tunelizadas, feridas cirúrgicas (sítios doadores/enxerto, feridas pós-cirurgia de Mohs, feridas pós-cirurgia a laser, feridas por cirurgia podiátrica, deiscência/reabertura de feridas cirúrgicas), feridas por trauma (abrasões, lacerações, queimaduras de segundo grau, descolamentos da pele) e feridas que drenam. O dispositivo é indicado para uso em aplicação única.



PROMEDON SA
Contato-Argentina
Av. Gral Manuel Savio s/n – Lote 3- Manzana 3. Parque Industrial Ferreyra (X5925XAD) - Córdoba, Argentina
Tel: +54 351 4502100 // promedon@promedon.com
Contato-Chile
Campanario 107, Las Condes, Santiago-Chile
Tel: (56-2) 240 1900 – FAX: (56-2) 249 7492 //ventas@promedon.com